

PROCESO DE PARTICIPACIÓN DEL PLAN ESPECIAL DEL HUERTO, CASA Y TORRE DE FERRAZ



Avinguda Carlos Soler, 46
03110 Mutxamel –
Alacant
Tel: 965 95 59 10
www.mutxamel.org
info@mutxamel.org

PROCESO DE PARTICIPACIÓN DEL PLAN ESPECIAL DEL HUERTO, CASA Y TORRE DE FERRAZ

ENCUADRE NORMATIVO

DEFINICIÓN:

Los Planes Especiales quedan regulados por la **Ley 16/2005, de 30 de diciembre, Urbanística Valenciana en sus artículos 75, 76 y 38** cumpliendo los siguientes cometidos:

.../...adoptar medidas para la mejor **conservación** de inmuebles de interés cultural o arquitectónico [y] definir las **condiciones de urbanización y edificación** de ámbitos concretos sujetos a actuaciones urbanísticas singulares

Interesa la **distinción con los Planes de Reforma Interior**, que: "...en suelo urbano, establecen o completan la ordenación pormenorizada."

NECESIDAD:

La **Modificación Puntual Nº 17 de las Normas Subsidiarias** establece tres grados o niveles de protección: El **Grado I: Nivel de protección integral**

Incluye las construcciones y espacios a conservar íntegramente por su carácter monumental y por razones históricas y artísticas.

Delimita el "ENT-3. Entorno de protección de la Casa, Torre i Jardins de Ferraz" (Bien de Interés Cultural).

Establece las obras autorizadas, e impone la obligación de redactar un Plan Especial.

Complementa su normativa con las **FICHAS de la EDIFICACIÓN Y CONJUNTOS CATALOGADOS**.

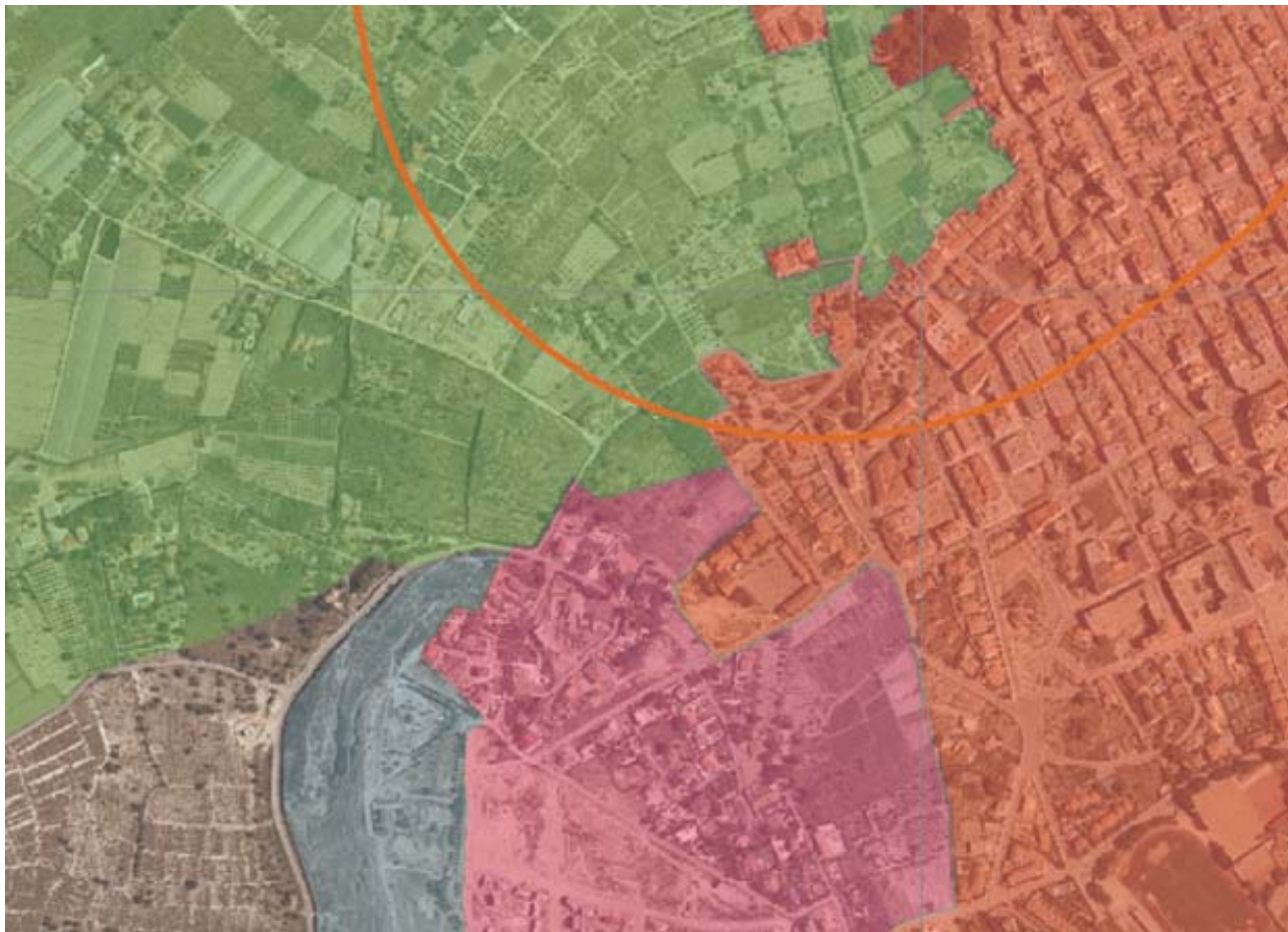
Avinguda Carlos Soler, 46
03110 Mutxamel –
Alacant
Tel: 965 95 59 10
www.mutxamel.org
info@mutxamel.org



PROCESO DE PARTICIPACIÓN DEL PLAN ESPECIAL DEL HUERTO, CASA Y TORRE DE FERRAZ

ENCUADRE TERRITORIAL

El **BIC** del Huerto, Casa y Torre de Ferraz constituye un hito central en la definición paisajística de la fachada oeste de Mutxamel.



Unidades de Paisaje del P.A.I. P.R.I. "El Convent" – F.J. Rubio Figuerola.

Avinguda Carlos Soler, 46
03110 Mutxamel –
Alacant
Tel: 965 95 59 10
www.mutxamel.org
info@mutxamel.org



PROCESO DE PARTICIPACIÓN DEL PLAN ESPECIAL DEL HUERTO, CASA Y TORRE DE FERRAZ

ENCUADRE TERRITORIAL

... en la Zona de Ordenación Urbanística NUCLEO HISTÓRICO TRADICIONAL, SUBZONA 1-D,

“



Avinguda Carlos Soler, 46
03110 Mutxamel –
Alacant
Tel: 965 95 59 10
www.mutxamel.org
info@mutxamel.org



PROCESO DE PARTICIPACIÓN DEL PLAN ESPECIAL DEL HUERTO, CASA Y TORRE DE FERRAZ

ENCUADRE DE GESTIÓN

En el año 2002 fueron presentadas dos Alternativas Técnicas para el desarrollo del sector siendo desestimadas por el Ayuntamiento Pleno en febrero de 2.010 entre otras razones por el incumplimiento de la existencia de un Plan Especial como requisito previo para la programación.

Actualmente, se encuentran en desarrollo los siguientes sectores en ámbitos limítrofes:

Sectores 6-I, 6-II y 7-F.

P.R.I. San Antoni.

P.R.I. Convent de San Francesc.

El Proyecto de Apertura de la Av. Enric Valor.

Avinguda Carlos Soler, 46
03110 Mutxamel –
Alacant
Tel: 965 95 59 10
www.mutxamel.org
info@mutxamel.org



PROCESO DE PARTICIPACIÓN DEL PLAN ESPECIAL DEL HUERTO, CASA Y TORRE DE FERRAZ

ENCUADRE DE GESTIÓN

Ha finalizado el Proceso de Participación Ciudadana del Concierto Previo del Plan General de Mutxamel, una de cuyas propuestas es el **“Corredor Verde Hort de Ferraz-El Calvari”**.



Proceso de Participación Ciudadana en la fase de Concierto Previo del Plan General de Mutxamel

| Tipo | ARGUMENTOS | Aportaciones |
|------------|---|--------------|
| | Preferencia por parques públicos de carácter urbano (dimensiones más reducidas) . Repartir parques pequeños. Criterio de proximidad: fomento de parques públicos (pequeños). | 1 |
| | Amortizar/rentabilizar los espacios existentes con carácter general (no solo los parques públicos existentes). | 1 |
| | Un gran parque público no sería accesible a determinadas zonas (población). | - |
| | Como posibilidad de conexión de zonas residenciales: Primera opción acondicionamiento, y si no, nueva creación factible. | - |
| | Criterios de diseño: se aprovechen las zonas con vegetación existente. | - |
| PROPUESTAS | | Aportaciones |
| | Parque en toda la cubierta de la autopista, siendo necesaria la coordinación con el Ayuntamiento de San Juan.* (+++) | 8 |
| | Parque urbano en L'Hort de Ferraz (++) y conexión con parque público en El Calvari a través de un corredor verde-urbano*. | 7 |
| | Parque de mayor tamaño: L'Hort de Ferraz (adecuación con especies autóctonas)* | 2 |

Avinguda Carlos Soler, 46
03110 Mutxamel –
Alacant
Tel: 965 95 59 10
www.mutxamel.org
info@mutxamel.org



PROCESO DE PARTICIPACIÓN DEL PLAN ESPECIAL DEL HUERTO, CASA Y TORRE DE FERRAZ

ENCUADRE DE GESTIÓN



Y este **Proceso de Participación** que ahora iniciamos...

Avinguda Carlos Soler, 46
03110 Mutxamel –
Alacant
Tel: 965 95 59 10
www.mutxamel.org
info@mutxamel.org



PROCESO DE PARTICIPACIÓN DEL PLAN ESPECIAL DEL HUERTO, CASA Y TORRE DE FERRAZ



Avinguda Carlos Soler, 46
03110 Mutxamel –
Alacant
Tel: 965 95 59 10
www.mutxamel.org
info@mutxamel.org

